



## Mobbi – Eira

### Áreas:

Área Bruta total: 81,14 m<sup>2</sup>

Área Útil Total: 60,45 m<sup>2</sup>

### Módulo Principal (cozinha, sala e wc)

Área Bruta: 34,90 m<sup>2</sup>

Área Útil: 27,23 m<sup>2</sup>

Varanda Coberta: 3,54 m<sup>2</sup>

### Módulo Quartos x 2

Área Bruta: 20,35 m<sup>2</sup>

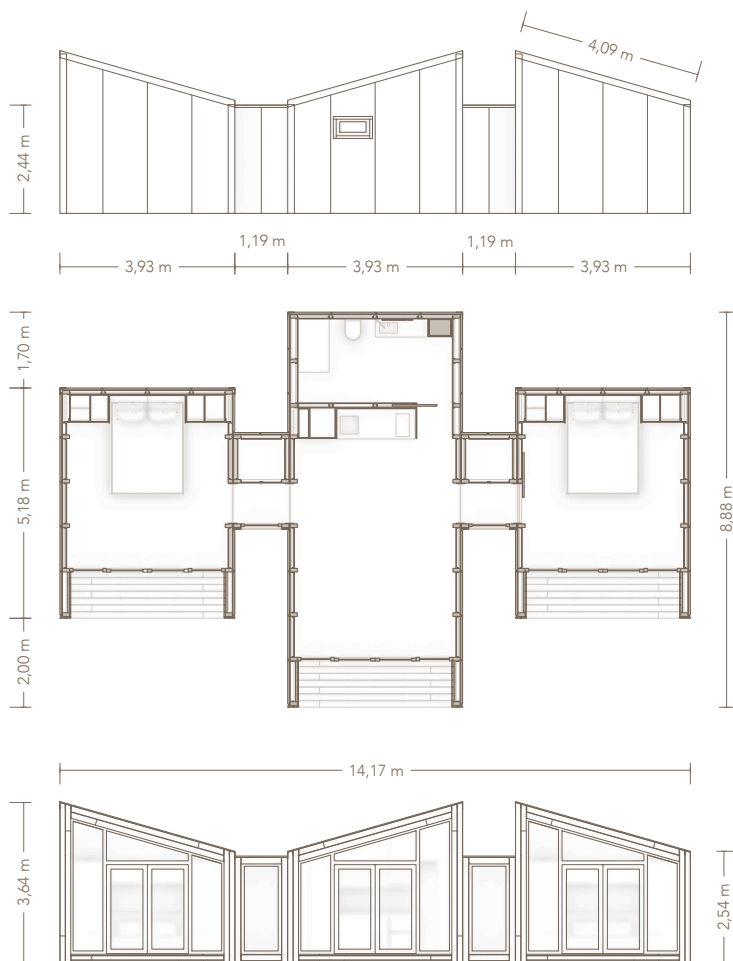
Área Útil: 14,39 m<sup>2</sup>

Varanda Coberta: 3,54 m<sup>2</sup>

### Módulo União x 2

Área Bruta: 2,77 m<sup>2</sup>

Área Útil: 2,22 m<sup>2</sup>



## Descrição Técnica e Comercial

**Composição T2:** sala/cozinha, wc, dois quartos e duas varandas, distribuído por três módulos e duas uniões.

**Construção:** Estrutura em vigas de madeira lamelada, revestida por painéis estruturais OSB e manta de controlo de vapor. Enchimento de lã mineral ecológica conferindo elevado nível de isolamento térmico e acústico.

### Revestimentos:

- Exterior: Painel isotérmico de face metálica micronervurado com fixação oculta.
- Interior: apainelado em contraplacado marítimo de bétula (paredes e tetos), pavimento vinílico.

**Caixilharias:** Alumínio com corte térmico e vidro duplo.

### Equipamentos Incluídos:

- Cozinha: Mobiliário em contraplacado marítimo de bétula, tampo em pedra natural.
- WC: Móvel em contraplacado marítimo, louças sanitárias e torneiras pretas, duche com vidro.
- Quartos: Armários roupeiro em contraplacado marítimo com iluminação interior e cama integrada.
- Varandas: Deck em madeira com iluminação led.

**Infraestrutura:** Instalações interiores para água quente e fria, esgotos, eletricidade, ITED e pre-instalação de ar condicionado.

**Exclusões:** Ligações as redes públicas.

**Serviço sob consulta:** Licenças, fundações, transporte e grua.

**Prazos:** 90 dias úteis de produção + 10 dias úteis de montagem.

**Garantias:** 5 anos estrutura, 2 anos equipamentos.

### Pagamentos:

- reserva: 3.000€
- Entrada: 25%
- Intermédio: 50%
- Conclusão: 25%

**Valor desde: 134.000,00€**, acrescido de iva à taxa legal em vigor.