



Mobbi – Alba

Áreas:

Área Bruta total: 85,07 m²

Área Útil Total: 63,75 m²

Módulo Principal (cozinha, sala e wc)

Área Bruta: 34,90 m²

Área Útil: 27,23 m²

Varanda Coberta: 3,54 m²

Módulo Suite

Área Bruta: 24,28 m²

Área Útil: 17,69 m²

Varanda Coberta: 3,54 m²

Módulo Quarto

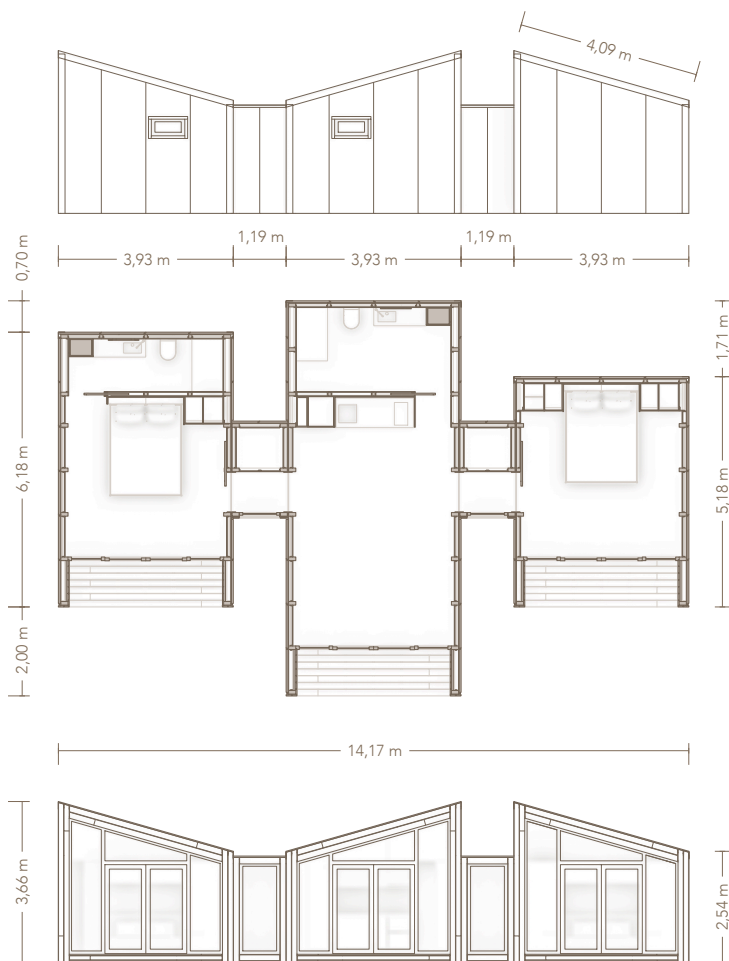
Área Bruta: 20,35 m²

Área Útil: 14,39 m²

Varanda Coberta: 3,54 m²

Módulo União x 2

Área Bruta: 2,77 m²



Descrição Técnica e Comercial

Composição T2: sala/cozinha, dois wc's, um quarto, uma suite e duas varandas, distribuídos por três módulos e duas uniões.

Construção: Estrutura em vigas de madeira lamelada, revestida por painéis estruturais OSB e manta de controlo de vapor. Enchimento de lã mineral ecológica conferindo elevado nível de isolamento térmico e acústico.

Revestimentos:

- Exterior: Painel isotérmico de face metálica micronervurado com fixação oculta.
- Interior: apainelado em contraplacado marítimo de bétula (paredes e tetos), pavimento vinílico.

Caixilharias: Alumínio com corte térmico e vidro duplo.

Equipamentos Incluídos:

- Cozinha: Mobiliário em contraplacado marítimo de bétula, tampo em pedra natural.
- WC: Móvel em contraplacado marítimo, louças sanitárias e torneiras pretas, duche com vidro.
- Quarto: Armário roupeiro em contraplacado marítimo com iluminação interior e cama integrada.
- Varandas: Deck em madeira com iluminação led.

Infraestrutura: Instalações interiores para água quente e fria, esgotos, eletricidade, ITED e pre-instalação de ar condicionado.

Exclusões: Ligações as redes públicas.

Serviço sob consulta: Licenças, fundações, transporte e grua.

Prazos: 90 dias úteis de produção + 10 dias úteis de montagem.

Garantias: 5 anos estrutura, 2 anos equipamentos.

Pagamentos:

- reserva: 3.000€
- Entrada: 25%
- Intermédio: 50%
- Conclusão: 25%

Valor desde: 146.800,00€, acrescido de iva à taxa legal em vigor.